



LAMELLA DA 2MM IN VERO LEGNO
PER PAVIMENTI E RIVESTIMENTI



WWW.CRISPINOPARQUET.IT

*“Creiamo finiture di qualità
per rendere la tua casa, come vuoi Tu”*



DINAMISMO E FLESSIBILITÀ

*La natura aderisce
alla tecnica*

Qualità, dinamismo e flessibilità le parole chiave della linea Hrast Smart Crispino Parquet che, grazie alla dedizione di uno staff affiatato e qualificato, ha registrato continui successi nel settore dei pavimenti in legno.

Nata come produttrice di parquet in legno, l'Azienda, rispondendo alle richieste della clientela ed alle evoluzioni del mercato, ha ampliato la propria offerta con una serie di prodotti inediti ed originali. Prodotti che, per la loro versatilità, e qualità, hanno ricevuto larghi consensi dalla clientela, spaziando dal piccolo artigiano al terzista, dall'azienda produttrice di mobili alla grande distribuzione.

Risultati questi che stanno premiando le politiche e gli investimenti aziendali, all'insegna di tecnologie sofisticate e di materiali ricercati ed innovativi, con la volontà di perseguire la massima qualità di prodotto e di servizio, operando nel rispetto dell'ambiente. Una mission che coinvolge ogni fase produttiva, dalla scelta delle materie prime, alle tecniche di assemblaggio, fino alla prima assistenza al cliente, la cui soddisfazione è quotidianamente al centro dell'impegno del team Crispino Parquet.







2 MM DI SPESSORE

SMART SIGNIFICA COMODO E VELOCE

*Hrast Smart è una lamella
che permette di sfruttare
lo spessore minimo per una
posa estremamente agevole.*

Dotato di un adesivo di ultima
generazione, rende un gioco
da ragazzi ogni posa.



2 MILLIMETRI DI
NATURA TECNOLOGICA

*Hrast Smart trasforma in legno ogni
superficie: muro, legno, piastrelle,
ferro, vetro, alluminio.*



I 10 colori del legno

COLORAZIONI



01. BEGONIA



02. DALIA



03. EDERA



04. CALLA



05. GERBERA



06. FRESIA



07. NARCISO



08. PEONIA



09. IRIS



10. ERICA

Anche il tatto vuole la sua parte

EFFETTI

01. ANTICO



02. ONDA



03. SEGATO



04. SEGATO RULLO



05. LUMINESCENTE



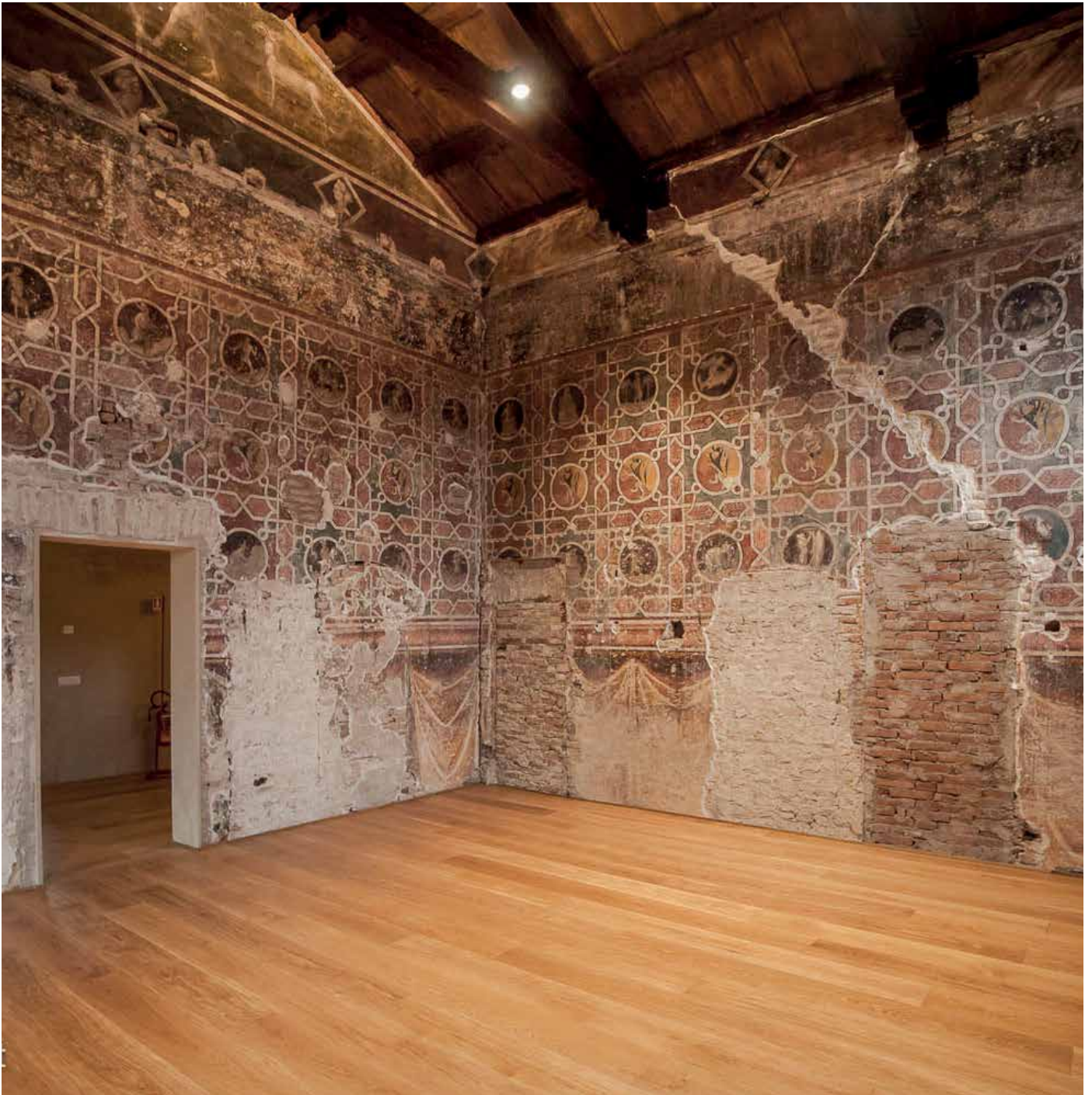
Un tocco in più

SUPERFICIE

99. NODATO



CASE HISTORY



*I nostri materiali
hanno già superato
i test di posa più
impegnativi.*

**CASA MINERBI - DAL SALE
GIOIELLO DEL PATRIMONIO
STORICO FERRARESE.**





COS'È ?

Legno stratificato con spessore totale di 2mm incollato con colla D4 e con leggera spigolatura sui lati. Non contiene sostanze dannose per l'uomo.

ESSENZE UTILIZZATE

Rovere e Abete

RETRO PER INCOLLAGGIO

Dotata di biadesivo con liner asportabile trattato superficialmente con isolante dall'umidità. Biadesivo con resistenza -20° a + 70°.

ESTERNO

Trattato con vernici UV 7 mani con resistenza media* a 450 Taber Test. Colori come da catalogo o su richiesta.

*dipende dalla finitura

Ristrutturare e non solo...

SI PUÒ UTILIZZARE ANCHE IN BAGNO ?



PRIMA

Abbiamo sempre lavorato con l'idea e l'obiettivo di fornire nel mercato un prodotto dalle elevate prestazioni.



DOPO

L'umidità lo sappiamo bene è il nemico numero uno di ogni casa e di ogni bagno, per questo Hrast Smart è rifinito con ben 7 mani di vernice UV e anche un isolante superficiale.

APPLICAZIONE SU PARETE

La facilità e la dinamicità del nostro **Hrast Smart** stà anche nel fatto che è possibile applicarlo su qualsiasi superficie, purchè pulita e sgrassata, come un muro, ad esempio, anche in presenza di prese, interruttori e dispositivi a parete.



PORTA

In questa installazione a parete, abbiamo applicato il nostro **Hrast Smart** 2 mm di spessore anche su di una porta in legno. L'effetto sorprendente è che il taglio della porta è scomparso integrandosi al resto della parete proprio come una pittura.

Il pavimento è costituito una spina ungherese di Rovere Slavonia Massello.

SCHEDA INFORMATIVA



DESCRIZIONE Legno di Rovere stratificato spessore 2mm incollato con colla D4 che permette di sfruttare lo spessore minimo per una posa estremamente agevole. Ideale per la ristrutturazione in quanto facilmente incollabile sopra pavimenti preesistenti, visto lo spessore non necessita di rifilare porte e non sporca perché si taglia semplicemente con un cutter.

SUPERFICI DI INCOLLAGGIO Muro, legno, piastrelle, resina, ferro, vetro, alluminio

DIMENSIONI E CARATTERISTICHE PRINCIPALI

PRODOTTO	LARGHEZZA	LUNGHEZZA	SPESSORE	SUPPORTO
T2	120 mmd	a 300 mm a 1200 mm	2 mm	Biadesivo TNT
		300 - 600 - 900 - 1200		

NOTA: ogni singola lamella presenta venature uniche in quanto legno naturale

ALTRE CARATTERISTICHE Incollaggio: biadesivo con LINER asportabile con trattamento superficiale isolate dall'umidità. Biadesivo con resistenza da -20° a +70°.

Finitura esterna: trattato con verniciatura ad acqua con finiture acriliche UV.

Resistenza: Taber Test maggiore di 450 giri.

INDICAZIONI PER LA POSA IN OPERA

PREPARAZIONE DELLA SUPERFICIE

1. Tutte le superfici devono essere pulite, sgrassate ed asciutte.
2. HRAST SMART NON aderisce su superfici non perfettamente pulite. La superficie deve essere ben spolverata, sgrassata e completamente asciutta. Per la pulizia e lo sgrassaggio usare un qualsiasi sgrassante appropriato (ad esempio Acetone)
3. Prima dell'applicazione attendere che la superficie sia ben asciutta. Eventualmente aiutarsi con un getto d'aria calda (ad esempio Phon)
4. Stendere il primer specifico WP100 abbinato al **Hrast Smart**, con pennello o rullo, ed attendere la completa asciugatura della superficie.

SUPERFICI IN METALLO, CALCESTRUZZO O TINTEGGIATE

5. Togliere eventuali residui o detriti dalla superficie.
6. In caso di superficie friabile, applicare il fissatore WP110, attendere la completa asciugatura procedendo poi come al punto 4.

APPLICAZIONE DI HRAST SMART

7. Prima di passare all'applicazione, è consigliabile effettuare una prova di installazione applicando un piccolo pezzo su una zona nascosta o meno visibile. Accertarsi che l'area di applicazione di **Hrast Smart** sia stata preparata seguendo le indicazioni precedentemente fornite. Rimuovere il LINER dal retro del **Hrast Smart** facendo attenzione a non togliere subito la parte più stretta utile per il posizionamento del **Hrast Smart** sull'area scelta. Dopo aver fissato lo stesso, togliere l'ultima striscia di LINER.
8. Esercitare poi una pressione uniforme su tutta la superficie aiutandosi eventualmente con un rullo od un martelletto in gomma per favorire un'ottimale adesione. Eventualmente ripetere l'operazione come al punto 8.
9. Per le applicazioni di **Hrast Smart** sulle aree umide, usare WAX 120: prodotto che rende la superficie idrorepellente. Eventualmente aiutarsi con il sigillante WAX 130 per fughe.

PRECAUZIONI

- Non applicare in presenza di superfici bagnante o umide. Attendere almeno 24 ore per completa asciugatura.
- Non rimuovere il LINER fino al momento dell'applicazione.
- Temperatura minima di applicazione di **Hrast Smart** : 10 gradi.
- Usare prodotti specifici per legno od eventualmente il nostro WAX 120 diluendolo con acqua come descrizione su contenitore.

CONSERVAZIONE DEL MATERIALE

Fino al momento della posa il materiale deve essere conservato in luogo asciutto e mai a contatto diretto con il suolo.

IMBALLAGGIO

Scatola di cartone dimensioni 1220x122x40 mm contenente 20 pz misure miste per un totale di 2,88 mq – peso kg 4,7.

IMPIANTO RADIANTE A PAVIMENTO

Prodotto ideale per l'incollaggio su pavimenti preesistenti con impianto radiante.

TRATTAMENTI AGGIUNTIVI

DSM detergente sanificante multiuso per la quotidiana pulizia del pavimento.

CI trattamento a base di cera per rendere idrorepellente il pavimento o la parete, ideale per ambienti umidi.

SPF sigillante per fughe per sigillare le lamelle tra loro, ideale per ambienti umidi.



QUANDO IL LEGNO È DI CASA.

Via Armando Diaz, 31 - Caivano - NA
Tel/fax 081.8313344

commerciale@crispinoparquet.it
www.crispinoparquet.it

